



Dry Technology For Façade

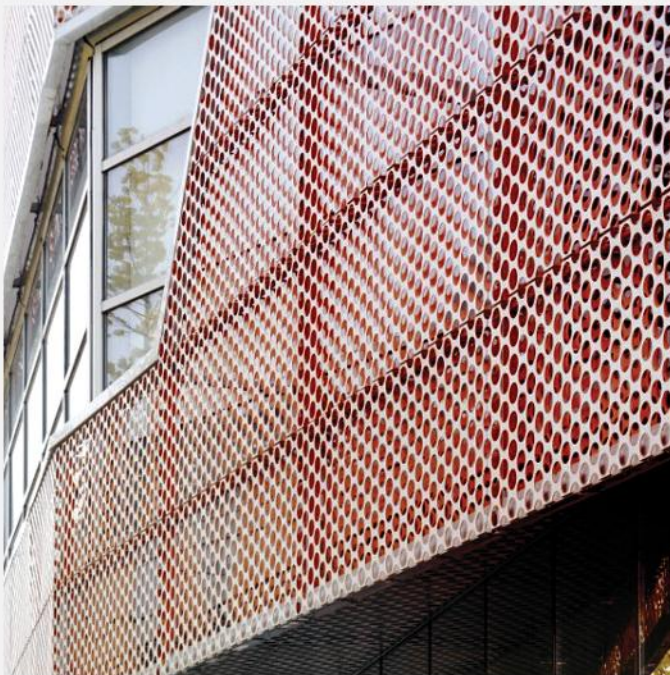
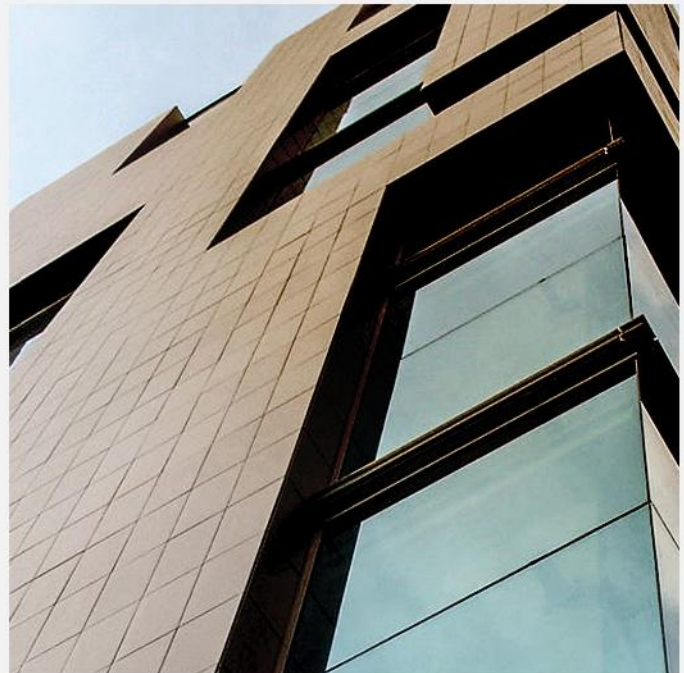
مجری تخصصی سیستم های خشک نما

برند درای تک

مجموعه درای تک | Drytech، مجری تکنولوژی های خشک در نما و بام، با همکاری مهندسین و متخصصین حوزه ساختمان، در زمینه طراحی، بازسازی و اجرای انواع سیستم های خشک نما، بام و همچنین دکوراسیون داخلی، از سال 1393 شروع به فعالیت نموده است. مجموعه مهندسی درای تک، خلاقانه ترین طرح ها را همراه با مناسب ترین، اقتصادی ترین و همچنین به روز ترین روش ها و متریالها، پیوند می دهد.

سیستم های اجرای خشک چیست؟

امروزه متریال ها و مصالح مختلفی برای طراحی و اجرای نما و بام های شیبدار درکشور وجود دارد که به دو دسته خشک (بدون نیاز به ملات) و غیرخشک (به ملات جهت نصب نیازمند است) تقسیم بندی می شود. روش اجرا بصورت خشک بدین گونه است که تمامی اتصالات آن با پیچ و جوش و ... است، که در نهایت باعث دوپوسته شدن نمای ساختمان می شود.



مزایا و ویژگی های روش های خشک:

- کاهش زمان اجرا
- کیفیت بالا
- کاهش قیمت تمام شده (کاهش وزن و حجم اسکلت و فونداسیون)
- منطبق بودن با آخرین استانداردهای جهانی.
- کاهش وزن و انطباق با آیین نامه های زلزله
- امکان اجرای عایق حرارتی و صوتی
- قابلیت بازیافت بودن مصالح
- کاهش حجم ضایعات ساختمانی به طور چشمگیر.
- بهینه سازی در مصرف انرژی
- قابلیت تعمیر و تعویض

خدمات طراحی و بازسازی

در نگاه اول به هر بنا و ساختمان، توجه ما به نمای آن جلب خواهد شد. زیبایی و ویژگی های نمای ساختمان است که هویت آن را بیان میکند، به همین منظور برای ایجاد یک هویت منحصر به فرد برای یک بنا باید به طراحی و اجرای نما، سبک آن، مصالح بکار رفته در نما و ... توجه کرد. همچنین می توان گفت که نمای یک ساختمان نشان دهنده موقعیت اجتماعی و اقتصادی ساکنین آن ساختمان است و عرصه ای است که در معرض دید عموم مردم قرار دارد. با توجه به این نکته، طراحی نما و بازسازی نماهای قدیمی ساختمان ها، تأثیر بسزایی در تلقی و برداشت افراد از کیفیت و نوع ساخت پروژه ها دارد. یک طراحی زیبا و اجرای با کیفیت در نمای ساختمان می تواند تأثیر زیادی در ذهن مخاطب بگذارد.

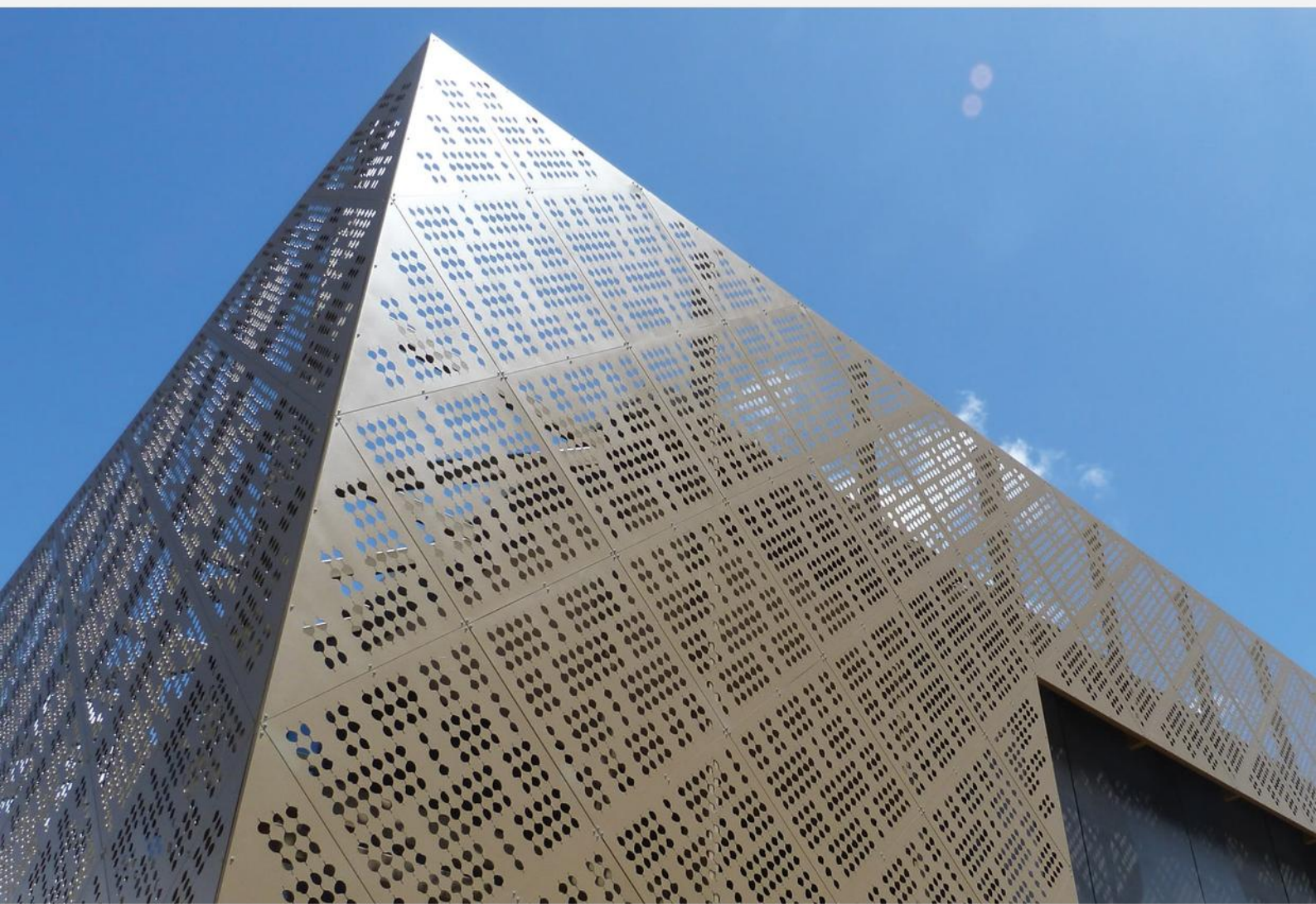
این خدمات بصورت کاملا تخصصی در مجموعه درای تک انجام می گیرد.



متریال های فلزی

نماهای فلزی طرح دار

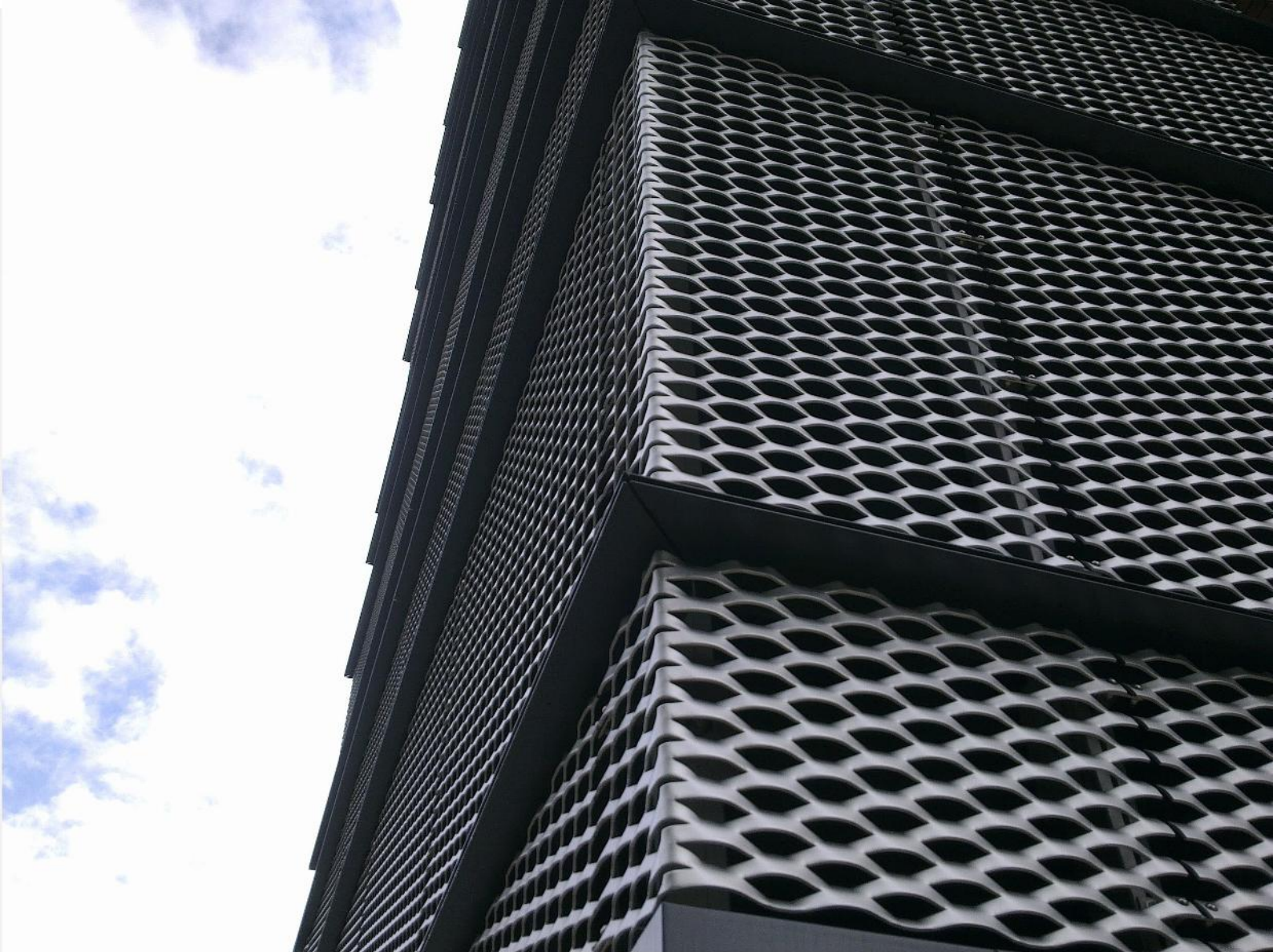
استفاده از متریال های فلزی به عنوان نما، می تواند علاوه بر زیبایی منحصر به فرد، دغدغه محافظت از ساختمان در برابر عوامل مخرب بیرونی را تا حد قابل توجهی کاهش دهد. به طور قطع می توان گفت نمای فلزی از نظر دوام و استقامت جایگزین بسیار خوبی برای سایر متریال ها هستند. یکی از زیباترین محصولاتی که از فلزات تولید می گردد، نمای فلزی طرح دار تولید شده با دستگاه های پانچ و یا سی ان سی (CNC) می باشد که امکان ایجاد طرح و نقش های متنوع روی سطح انواع فلزات به راحتی وجود دارد. از آنجایی که ساخت این نماها به صورت پیش ساخته می باشد، می تواند سرعت ساخت و اجرا را بسیار بالا ببرد. این پنل ها می توانند از متریال های فلزی مختلف مانند آهن، آلومینیوم و ... تولید گردد و ابعاد آن ها به شیت های موجود در بازار بستگی دارد. روش نصب آن ها می تواند بصورت جوشی و یا پیچ مخفی یا نمایان باشد.





Fiber Cement Board





استرچ متال

استرچ متال (Stretch Metal) نوعی از پانلهای فلزی است که به واسطه فرم دادن به ورق های فلزی بامصارف ساختمانی تولید می شوند. روش تولید این متریال به این ترتیب است که ورق های فلزی خام (آهن یا آلومینیوم) بر اساس طرح از پیش طراحی شده در معرض فشار و کشش ماشین آلات و ابزار ویژه قرار گرفته و فرم لوزی مدولار متداول رابه خودمیگیرد.

گستره انتخاب در سایز چشمه، پایه، ضخامت، جنس و قابلیت رنگ پذیری، به طراحان و مشتریان این امکان را می دهد که به طور دلخواه و متناسب با طرح و سلیقه خود از این متریال استفاده کنند. در ضمن ابعاد شیت های تولیدی در عرض 100 و 125 سانتی متر و طول تا 6 متر و در ضخامت های گوناگون از 1 تا 3 میلیمتر تولید و قابل سفارش و تولید است.

کاربردها

- نما
- حفاظ دور محوطه
- تولید مقاطع فلزی فانتزی (طرح دار)
- پوشش های تزئینی
- تسهیل کننده تهویه تجهیزات مکانیکی و الکترونیکی ساختمان
- سقف کاذب
- نرده

 **Stretch Metal**

ورق های فرم دار

این نوع از متریال های فلزی با استفاده از دستگاه های مکانیزه فرمینگ خاصی به اشکال سینوسی و دوزنقه ای، با گام های متفاوت و قابل تنظیم تولید می شوند. این متریال ها بیشتر از ورق های گالوانیزه نازک (کمتر از یک میلیمتر) در ابعاد استاندارد تولید و به دلیل رنگ پذیری و همچنین زیبایی، سبکی و مقرون به صرفه تر بودن نسبت به سایر متریال های فلزی، برای استفاده در سقف های شیبدار و نما بسیار متداول هستند.

لوور ها

لوور (Louver) یا آفتاب گیر یک پنجره بسته یا یک حائل با تیغه های افقی یا عمودی زاویه دار، جهت عبور نور و هوا می باشد. با استفاده از لوور می توان از تابش نور مستقیم آفتاب، باران و آلودگی گرد و غبار جلوگیری کرد. لوورها دارای چندین مدل و کاربری مختلف است؛ که می توان از جمله کاربردهای آن ها استفاده در نما (بصورت ثابت یا متحرک) و یا مکان هایی مانند بام جهت محافظت از تاسیسات نام برد.





فلاشینگ

فلاشینگ ها از جمله متریال های ساختمانی است که اغلب از فلز تولید می شوند و وظیفه اصلی آن محافظت از سطوح در مقابل آب باران می باشد. فلاشینگ ها در قسمت های گوناگونی از جمله، لبه دیوارهای بام، لبه و کف پنجره ها در نما و ... بکار می روند. فلاشینگ ها اغلب از ورق های فولاد یا آلومینیوم تولید می شوند تا علاوه بر آب بندی و ایجاد عایق روی لبه ها، از جمله لبه دیوار های جان پناه بام، در مقابل باد و باران نیز مقاوم باشد.



ایجاد تصویر روی پنل های فلزی با پانچ متال



ورق های طرح دار به عنوان سقف کاذب



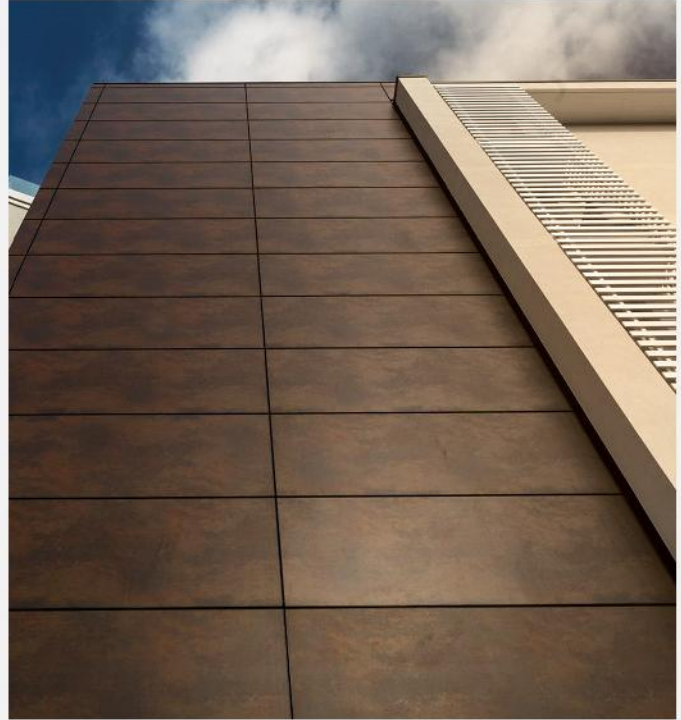
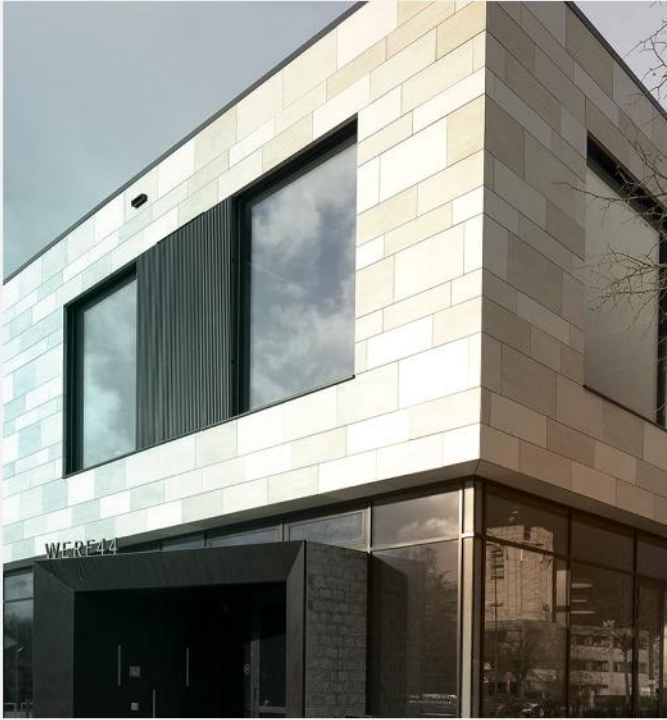
ورق فرم دار



فلاشینگ



استرچ متال به عنوان سقف کاذب



متریال غیر فلزی

سرامیک خشک

نمای سرامیک خشک پُرسلان Dry Porcelain Ceramic جزو به روز ترین نماهای ساختمانی دنیاست که به روش نصب خشک با استفاده از کلیپس های مخصوص به دو صورت کلیپس های نمایان یا مخفی اجرا می گردد. این متریال بدلیل جذب آب بسیار پایین و فرایند تولید خاص و منحصر به فرد از استحکام بالایی برخوردار بوده و به نوعی می توان آن را سنگ مصنوعی نامید. نمای سرامیک خشک پرسلانی برای کاربری های مختلف تجاری، اداری، مسکونی و همچنین بخش های داخلی ساختمان، پایانه ها و ایستگاه های مترو و... مورد استفاده قرار می گیرد.

فایبر سمنت برد

فایبر سمنت برد یا همان صفحات سیمانی الیاف دار، ازین رو که حاوی الیاف و فیبرهای چوب، فیبرهای شیشه، فیبرهای معدنی مانند کلسیم سیلیکات، فیبرهای آلی مانند سلولوز و یا ترکیبی از این مواد هستند، به این نام شناخته شده اند. این نوع متریال، در رده نمای ساختمان با قیمت متوسط قرار می گیرد و به نظر می رسد با توجه به قیمت مناسب آن، برای ساختمان های معمولی، گزینه خوبی باشد.

فایبر سمنت بردها بصورت خام و بدون رنگ و با ضخامت های مختلف تولید می گردند که بهترین ضخامت برای استفاده در نمای ساختمان بین 8 تا 12 میلیمتر است. همچنین ابعاد استاندارد آن ها 240*120 سانتیمتر است اما با توجه به قابلیت برش و همچنین اتصال به یکدیگر آن ها، می توان این متریال را در ابعاد کوچکتر و یا ابعاد بزرگتر بصورت یک دست اجرا نمود.



 [drytech.ir](https://www.instagram.com/drytech.ir)
 info@drytech.ir
 www.drytech.ir
 09352101847
 021-22367567